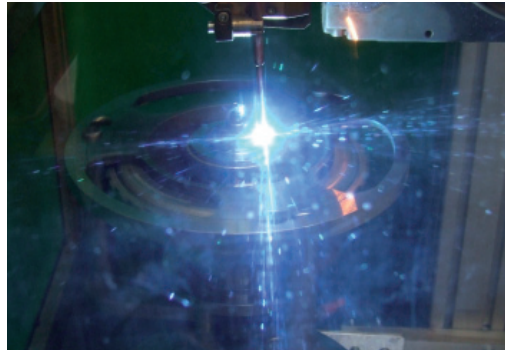


Wir über uns

Die SLV Service GmbH ist ein eigenständiges Tochterunternehmen der SLV Halle GmbH. Unser Unternehmen nahm im Januar 2008 die Geschäftstätigkeit auf. Wir sind in den Geschäftsbereichen Pressschweißen und Laserschweißen aktiv. Bereits im Dezember 2008 wurden wir nach DIN EN ISO 9001-2008 durch LRQA zertifiziert und seit Juli 2010 sind wir als Mitglied im MAHREG-Automotive eingebunden.



Laserstrahlschweißen einer Kupplungsbaugruppe



Widerstandspunktschweißen von Spezialleitungen

Unsere Kernkompetenzen

- Laserstrahlschweißen
- Pressschweißen (Widerstands- und Ultraschallschweißen)
- Leitungskonfektion

Unser Angebot

Für die Kundenanfragen und Auftragsbearbeitung stehen Fachleute und unsere Kooperationspartner der SLV Halle GmbH aus den Bereichen

- Technologieentwicklung
- Vorrichtung- und Sondermaschinenbau
- Werkstoffprüfung

zur Verfügung, die abhängig vom entsprechenden Kundenwunsch die optimalen Verfahren einsetzen.

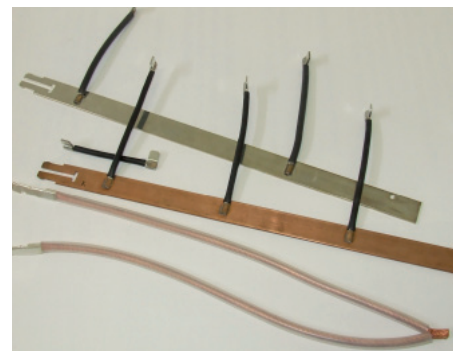
Diese Zusammenarbeit garantiert unseren Kunden

- eine kompetente und technologieneutrale Beratung,
- die zeitnahe Durchführung von Vorversuchen,
- umfassende Möglichkeiten für die zerstörungsfreie und zerstörende Werkstoff- und Bauteilprüfung und
- eine flexible schweißtechnische Fertigung in hoher Qualität.

Die Qualität unserer Arbeit wird garantiert durch die langjährige Erfahrung und das gute Fachwissen unserer Mitarbeiter.



Verschiedene Schweißbaugruppen einer Kupplung

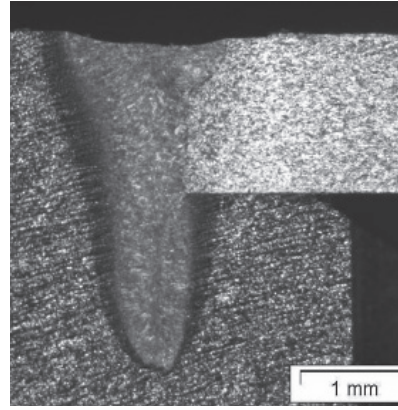


Geschweißte Leitungsbaugruppen

Unser Angebot

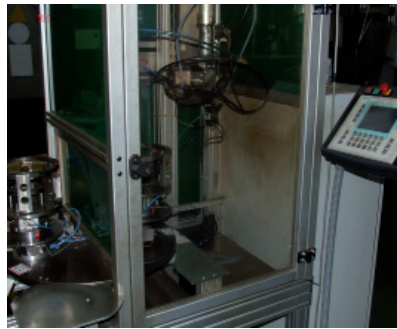


Versuchsplattform

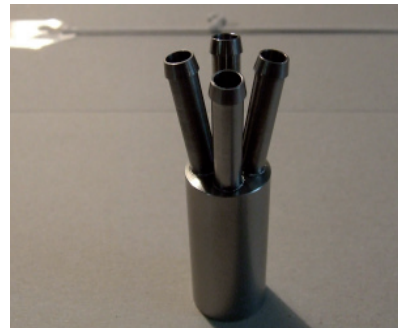


Schliffbild einer Laserschweißnaht

Die optimale Strahlqualität, die der CO₂-Slabblaser RS DC 035 liefert, kann über eine Weiche entweder zur Serienfertigung auf der Rundtischanlage oder auch zur Fertigung von Kleinstmengen und Prototypenteilen auf der Versuchsplattform genutzt werden.

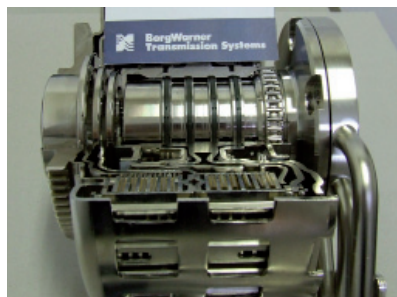


Rundtischanlage - Eigenfertigung SLV Halle GmbH



Lasergeschweißte Baugruppe für Messmittel

Im Bereich Pressschweißen stehen uns moderne Maschinen der Firmen Schunk und Dalex für die Realisierung der Serienfertigung zur Verfügung. Alle Ultraschallschweißanlagen laufen bei einer Arbeitsfrequenz von 20 kHz und einer Leistung von 3000 W. Die Widerstandsschweißmaschinen verfügen über eine Elektrodenkraft von 200 - 1200 daN und einem max. Kurzschlussstrom von 68 kA bzw. 91 kA.



Doppelkupplung



Bauteil aus dieser Kupplung

Unsere Kompetenz und Komplexität ist Ihr Vorteil!



Zertifiziert nach
DIN EN ISO 9001:2008



SLV Service GmbH
Köthener Straße 33a, 06118 Halle (Saale)
Dipl.-Ing. Thomas Waschfeld
Tel.: +49 345 5246-902; Fax: +49 345 5246-366
E-Mail: waschfeld@slv-service.de; www.slv-service.de